

MO

Radiadores de baño:

Modelo:

Radiador secatoallas fabricado en acero con montantes verticales ovalados de 30x40mm y tubos horizontales de diámetro 25mm.

- Fijación: Mediante soportes murales independientes, incluidos en el embalaje.

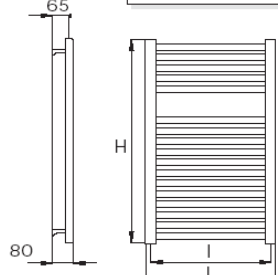
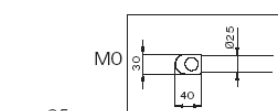
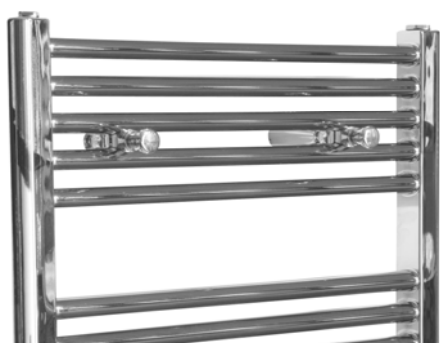
-Acabado: Capa primaria por cataforesis y recubrimiento de acabado en polvo epoxy teñido blanco puro (RAL 9016) o cromado. Disponible bajo demanda colores RAL.

MO existe en diferentes medias desde 40cm hasta 75cm ancho entre ejes y desde 80cm a 180cm de altura.

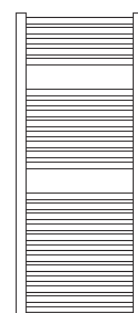
La gama MO esta disponible en eléctrico o para circuito de agua.

Características técnicas

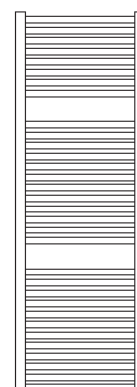
MODELO	I m	L m	H m	BLANCO			CROMO			PESO Kg	cont. agua Lt		
				Rend ΔT=50K W	Kcal/h	esp. n.	res. el. W	Rend ΔT=50K W	Kcal/h			esp. n.	res. el. W
MO 40/80	395	445	787	340	292	1,220	400	261	224	1,230	-	5,9	4,1
MO 40/120	395	445	1192	514	442	1,220	400	397	341	1,236	400	8,7	6,2
MO 40/150	395	445	1476	641	552	1,230	700	486	418	1,254	400	11,0	7,8
MO 40/180	395	445	1759	774	666	1,240	900	569	489	1,273	700	12,9	9,1
MO 45/80	445	495	787	376	323	1,221	400	283	243	1,230	-	6,4	4,5
MO 45/120	445	495	1192	567	488	1,220	700	435	374	1,235	400	9,5	6,7
MO 45/150	445	495	1476	706	607	1,228	900	531	457	1,253	400	12,1	8,5
MO 45/180	445	495	1759	849	730	1,236	900	616	530	1,271	700	14,1	9,9
MO 50/80	495	545	787	412	354	1,222	400	306	263	1,230	400	7,0	4,8
MO 50/120	495	545	1192	621	534	1,219	700	474	408	1,235	400	10,3	7,2
MO 50/150	495	545	1476	771	663	1,227	900	575	495	1,252	700	13,1	9,1
MO 50/180	495	545	1759	924	794	1,235	900	662	569	1,268	700	15,3	10,7
MO 55/80	545	595	787	448	385	1,223	400	329	283	1,230	400	7,5	5,2
MO 55/120	545	595	1192	675	580	1,218	700	512	440	1,235	400	11,1	7,7
MO 55/150	545	595	1476	836	719	1,226	900	619	532	1,251	700	14,1	9,8
MO 55/180	545	595	1759	998	859	1,233	900	709	610	1,266	900	16,5	11,4
MO 60/80	595	645	787	484	416	1,224	400	352	303	1,230	400	8,1	5,5
MO 60/120	595	645	1192	728	626	1,217	700	550	473	1,235	400	11,9	8,2
MO 60/150	595	645	1476	900	774	1,224	900	664	571	1,250	700	15,2	10,4
MO 60/180	595	645	1759	1073	923	1,232	900	756	650	1,264	900	17,7	12,2
MO 75/80	745	795	787	592	509	1,227	400	420	361	1,231	400	9,7	6,6
MO 75/120	745	795	1192	889	764	1,213	700	664	571	1,235	700	14,4	9,8
MO 75/150	745	795	1476	1095	941	1,221	900	797	685	1,246	900	18,3	12,4
MO 75/180	745	795	1759	1297	1116	1,228	900	895	770	1,258	900	21,3	14,4



H 080 - 17 TUBOS



H 120 - 25 TUBOS



H 150 - 32 TUBOS



H 180 - 37 TUBOS